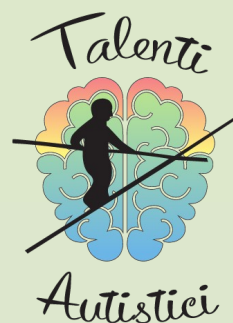


Talenti Autistici APS  
Via Stefano Piazzini, 65  
San Piero a Grado  
56122 PISA  
CF 93094050502



## PROGETTO LABORATORIO MUSICALE

La musica è un mezzo di comunicazione che consente uno scambio di idee e sentimenti tra persone diverse. Inoltre insegna alle persone un metodo alternativo di comunicazione, che può passare da non verbale a verbale durante il processo. A volte il problema è non sapere come esprimere emozioni e sentimenti, per cui tramite la musica si può arrivare ad exteriorizzare più facilmente. Ad esempio, nel caso di bambini/e nello spettro autistico, la musica permette al mondo esterno di entrare in comunicazione con loro, favorendo l'inizio di un processo di apertura.

Con questo progetto si intende potenziare la socializzazione e la cooperazione tra i/le bambini/e, ampliando la loro capacità d'integrazione e di collaborazione tramite il lavoro di gruppo. Guidati dall'esperienza di un professionista si cercheranno di stimolare le capacità espressive, le attitudini creative e il pensiero divergente dei/delle bambini/e in un contesto musicale. Attraverso l'uso di strumenti semplici e professionali i/le bambini/e impareranno i vari elementi musicali (suono, ritmo e armonia) in modo da facilitare la comunicazione, la relazione, l'apprendimento, la motricità, l'espressione, l'organizzazione e altri aspetti rilevanti al fine di soddisfare le necessità fisiche, emozionali, mentali, sociali e cognitive.

### I nostri obiettivi nello specifico saranno:

- Sviluppare la curiosità verso molteplici linguaggi espressivi
- Sviluppare la capacità di ascolto
- Sperimentare e apprendere diverse forme di comunicazione
- Sentire e seguire una pulsazione attraverso il corpo
- Associare movimenti alla musica (movimento libero/espressivo/creativo)

### Metodologia

Il percorso sarà costruito sulle libere produzioni spontanee del soggetto, al fine di attivare abilità di attenzione condivisa, che sono alla base dell'interazione sociale e della comunicazione. Il professionista organizzerà e regolarizzerà competenze e

modalità espressive di base innate, costituite dalla intensità, dalla scansione temporale, dal movimento e dal concetto di numero.

Inoltre, essendo che la struttura dove si svolgeranno gli incontri si trova collocata all'interno di un bosco, si cercheranno di cogliere anche gli stimoli provenienti dall'esterno, inserendoli all'interno del contesto musicale in cui si lavora. Dopo un primo momento di accoglienza, i/le bambini/e cominceranno a familiarizzare con la produzione sonora attraverso gioco e canzoni, che saranno oggetto intermedio per creare momenti piacevoli e di gratificazione. Successivamente potranno esplorare li strumenti a disposizione entrando in contatto in vari modi. Questo permetterà al/alla bambini/a di poter entrare in relazione con lo strumento, libero di potersi esprimere spontaneamente. L'esplorazione, potrà così, facilmente tramutarsi, rispettando i tempi del /della bambini/a, in produzione sonora.

L'attività sarà articolata in incontri programmati di un'ora alla settimana e sarà svolta in un gruppo di massimo quattro persone.